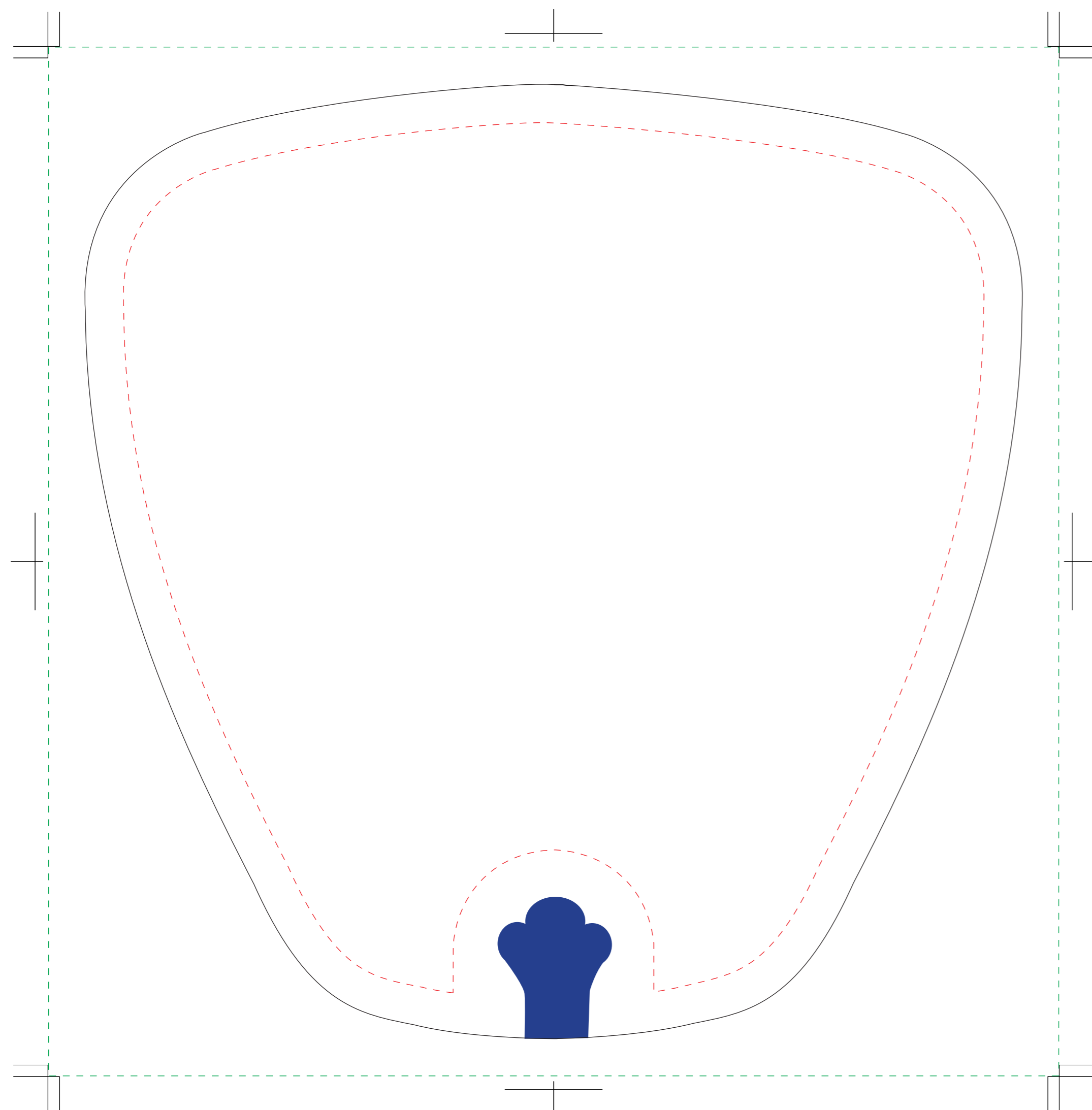
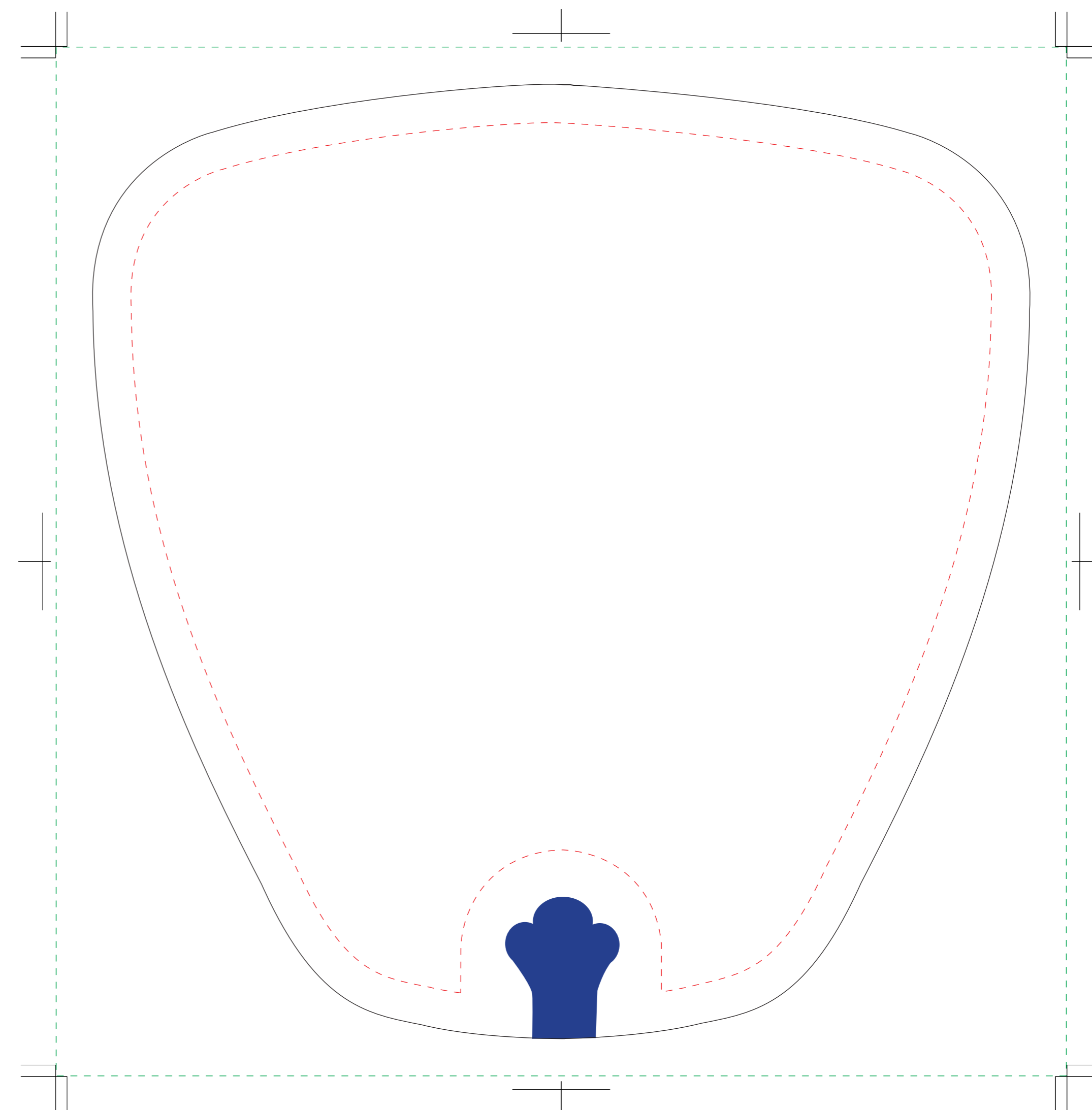


# オリジナル昭和竹うちわ データフォーマット



オモテ面



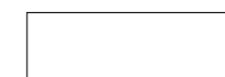
ウラ面

職人さんが手加工する製品のため、仕上がり形状が1本1本異なります。  
それに伴い以下の事象が生じることがありますのであらかじめご了承ください。

- \*データフォーマットと製品の形状の差異
- \*形状の左右非対称
- \*センター位置のずれ

データ制作にあたっては以下の点にご留意ください。

- 制作データレイヤーに作成してください。
- 画像等は原寸で350dpi以上が推奨値です。
- 事故防止のため画像は可能な限り埋め込みしてください。
- 特色指定はDIC COLORにてご指示ください。(金・銀は対応しておりません)
- テキストはアウトライン化してください。
- 確認用としてPDFまたはJPEGの作成・添付をお願いします。
- ご入稿バージョンはCCに対応しています。



仕上がり線:仕上りの目安ラインです



有効線:文字や切れてはいけないものはラインの内側に配置してください



塗り足し線:背景デザインや地色はこのラインまで制作してください

ヘリ・ギボシは以下よりご指定ください

【ヘリ 配置色】				【ギボシ 配置色】	
紺紺		紺		紺	
赤紺		赤		赤	
空紺		空		空	
水		黒		黒	
未晒		白		白	